



Цепная бензиновая пила по бетону ICS 695F4

Цепная бензиновая пила для резки бетона ICS 695F4 предназначена для работы с алмазными цепями и шиной системы FORCE4™.

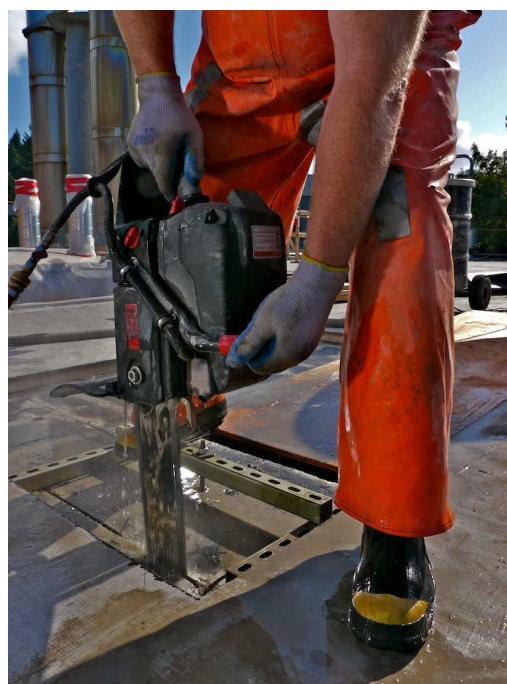
Алмазные цепи FORCE4™ прочнее и долговечнее алмазных цепей серии MAX™.

На 50% более высокая прочность на растяжение снижает частоту поломок цепей.



ОСОБЕННОСТИ И ПРЕИМУЩЕСТВА

- Режет железобетон, камень и кирпич;
- Глубина реза до 40 см;
- Прямые углы;
- Маленькие отверстия;
- Мощный двигатель;
- Безопасная, нет центробежной силы.



Технические характеристики ICS 695F4

Вес	12 кг
Длина шины	до 40 см
Мощность двигателя	6,4 лс /4,8 кВт
Тип двигателя	2-х тактный одноцилиндровый с воздушным охлаждением
Объем двигателя	94 см ³
Уровень шума	102дБ на расстоянии 1м
Уровень вибрации	8 м/с ² (передняя рукоятка)
Габариты привода	48см x 36см x 30см
Давление воды	min 1,5 бар
Топливная смесь	25:1 (4% масла)
Объем топливного бака	1 л (примерно 15 мин. работы на 1 заправке)