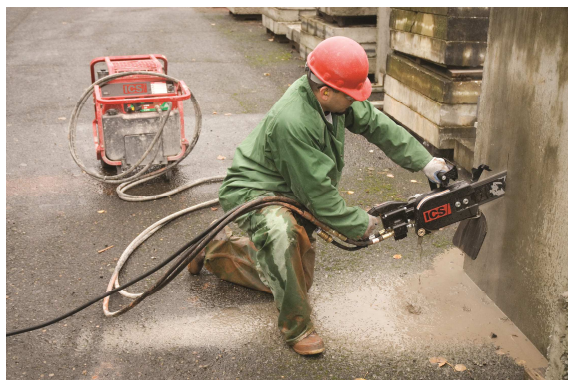




## Гидравлическая цепная пила по бетону ICS 880F4

Новая модель гидравлических пил для резки бетона ICS 880F4, обладающая повышенной мощностью технологии FORCE4™, соответствует отраслевым стандартам дизайна и эргономики. Созданная для резки дорожных покрытий, эта пила обладает характеристиками, которые делают ее самой мощной из всех пил, которые компания ICS когда-либо выпускала.

Гидравлические пилы ICS 880F4 и предназначены для работы с шинами FORCE4 длиной 25см, 38см, 50см и 63см и алмазными цепями серии ProFORCE™.



Гидравлический адаптер позволяет подключить пилу к гидравлической системе строительной техники (экскаватор, мини-погрузчик и другая техник).



### Технические характеристики ICS 880F4

Вес	12,4 кг с шиной и цепью 38см
Длина шины	До 63см
Мощность мотора	11,5 лс /8,6 кВт
Подача и давление масла	30 л/мин; 172,5 бар
Уровень шума	98дБ на расстоянии 1м
Уровень вибрации	2 м/с <sup>2</sup> (передняя рукоятка) 6 м/с <sup>2</sup> (задняя рукоятка)
Габариты привода	58,5см x 26,5см x 24см
Давление воды	min 1,5 бар